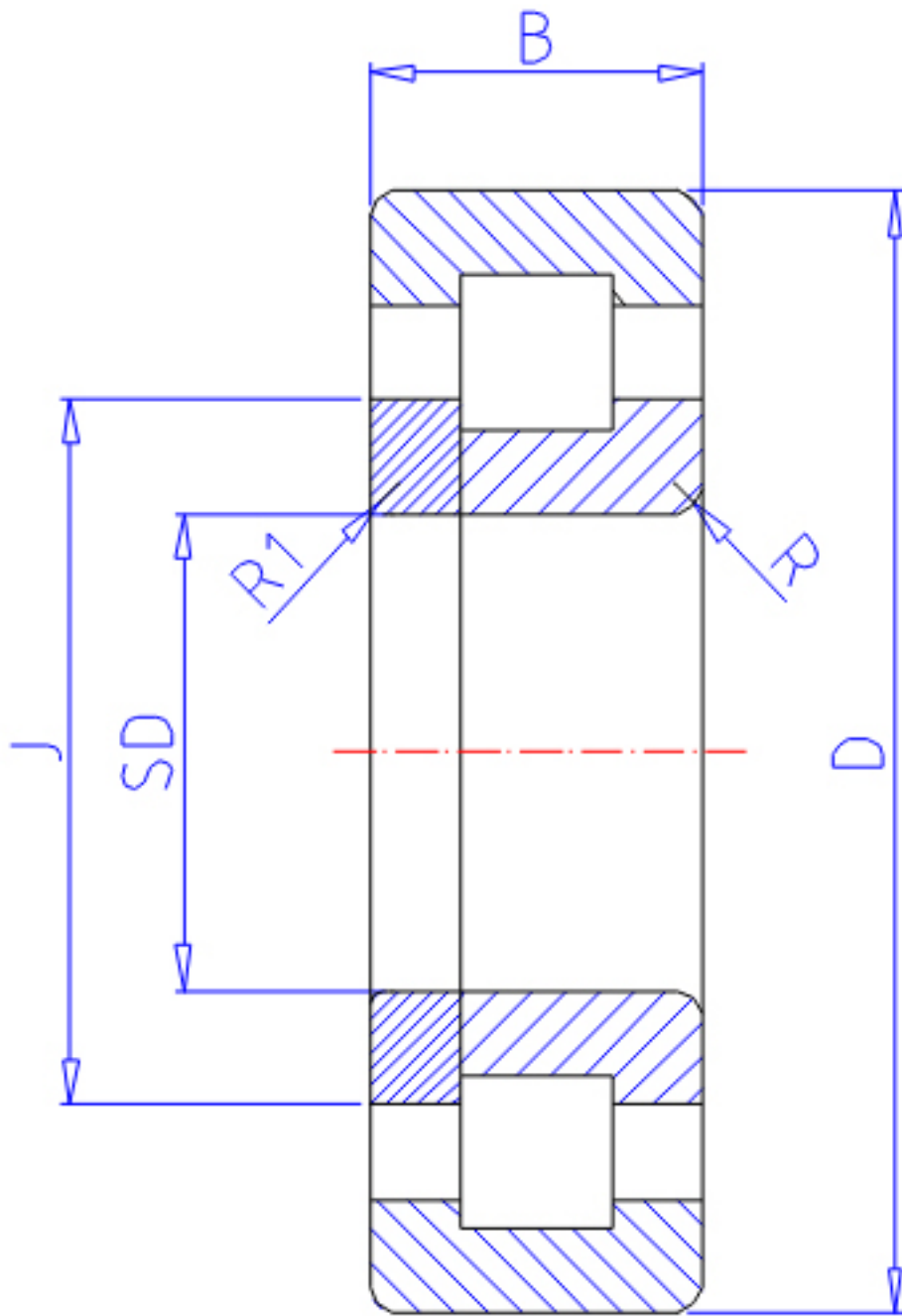


NTN NUP409参数

主要尺寸	SD	45	mm	-
	D	120	mm	外径
	B	29	mm	宽度
	R	2.0	mm	(最小)
	R1	2.0	mm	(最小)
型号	ORDER	NUP409		型号
基本额定载荷	CR	107000	N	动载荷
	COR	102000	N	静载荷
	CRF	10 900	kgf	动载荷
	CORF	10 400	kgf	静载荷
极限转速	LSG	5 100	r/min	脂润滑
	LSO	6 000	r/min	油润滑
尺寸	FW	64.5	mm	-
	EW	100.5	mm	-
	J	71.8	mm	-
重量	MASS	1620	g	重量
安装尺寸	DA1	54	mm	(最小)
	DB1	54	mm	(最小)
	DC	63	mm	(最大)
	DD	66	mm	(最小)
	DE	74	mm	(最小)
	DA	111	mm	(最大)
	DB2	111	mm	(最大)
	DB3	102	mm	(最小)
	RAS	2	mm	(最大)
	R1AS	2	mm	(最大)

NTN NUP409图片



参考资料:<http://www.sozhou.com/p/13f8ae7b.html>

