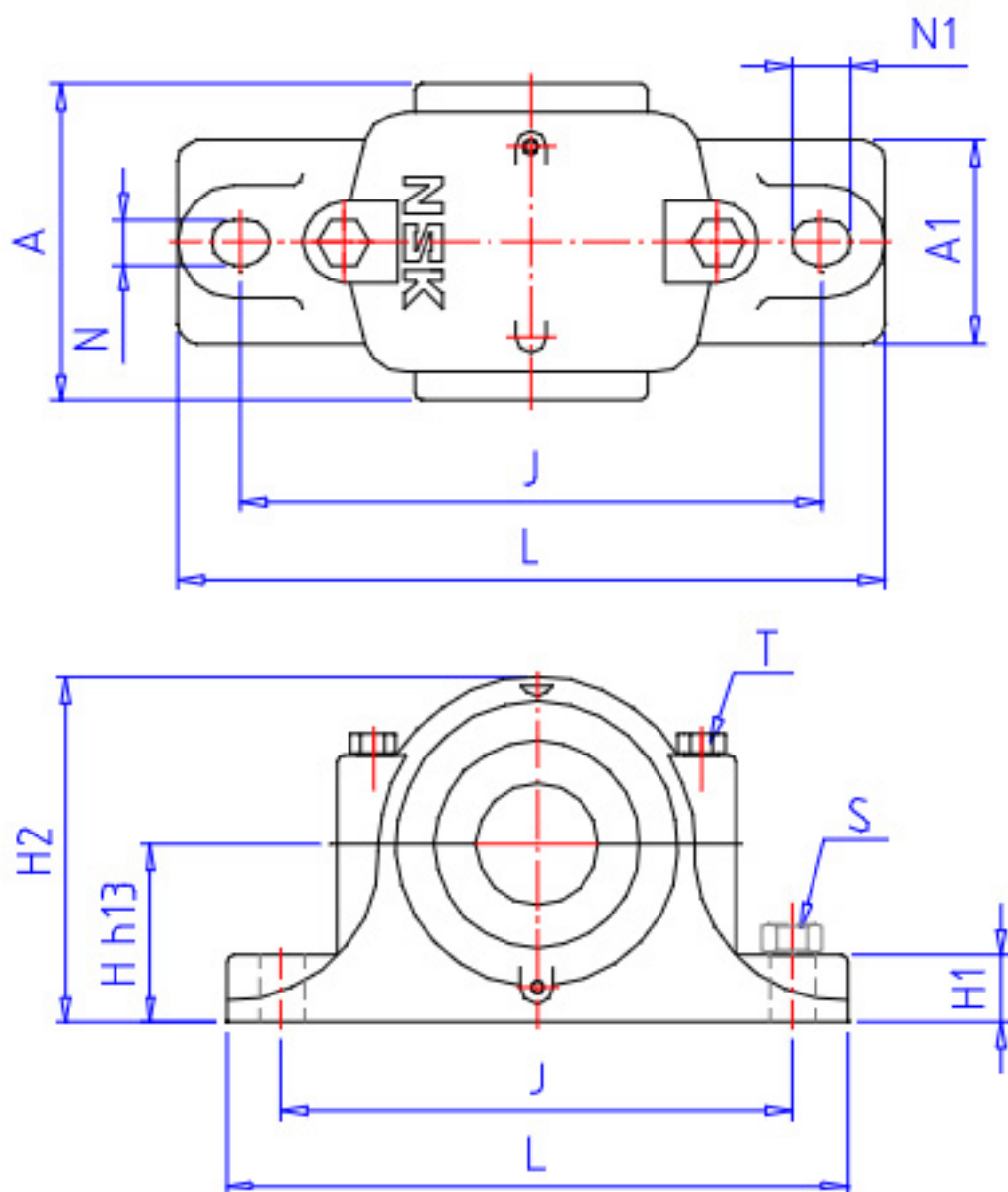


NSK 54210U参数

尺寸	T8	28.0	mm	-
	B	9	mm	-
	SB	7.5	mm	-
	A1	30.5	mm	-
	R	64	mm	-
安装尺寸	DA	62	mm	(最大)
	SRA	1.0	mm	(最大)
	SRB	0.6	mm	(最大)
重量	MASS	949	g	重量
型号	型号	54210U		-
外形尺寸	SD2	40	mm	内径
	SD	50	mm	外径
	D	78	mm	宽度
	T1	39	mm	-
	T5	42.0	mm	-
	T7	47	mm	-
	SR	1.0	mm	(最小)
	SR1	0.6	mm	(最小)
	基本额定载荷	CAN	49000	N
COAN		111000	N	静载荷
CA		5000	kgf	动载荷
COA		11400	kgf	静载荷
极限转速	GRE	2400	1/min	脂润滑
	OIL	3400	1/min	油润滑
尺寸	SD3	78.0	mm	-
	D1	52	mm	-
	D2	62	mm	-
	D3	82	mm	-
	T2	24.0	mm	-
	T6	25.5	mm	-

NSK 54210U图片



参考资料:<http://www.sozhou.com/p/18ac34e1.html>

