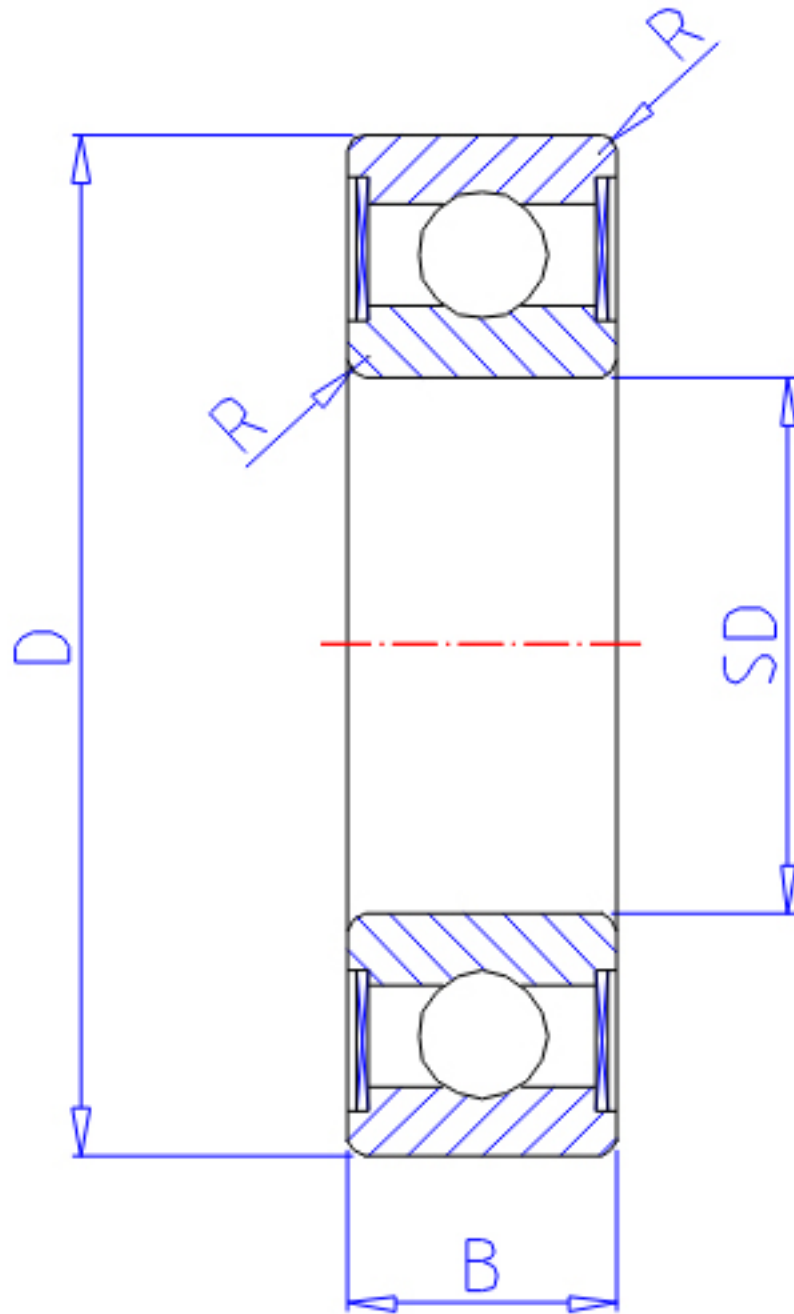


### NTN 6811LLB参数

主要尺寸	SD	55	mm	-
	D	72	mm	外径
	B	9	mm	宽度
	R	0.3	mm	-
型号	ORDER	6811LLB		型号
基本额定载荷	CR	8800	N	动载荷
	COR	8100	N	静载荷
	CRF	900	kgf	动载荷
	CORF	825	kgf	静载荷
极限转速	LSG	8700	r/min	脂润滑
	LSO	10000	r/min	油润滑
重量	MASS	80	g	重量

### NTN 6811LLB图片



参考资料:<http://www.sozhou.com/p/32c0637b.html>

