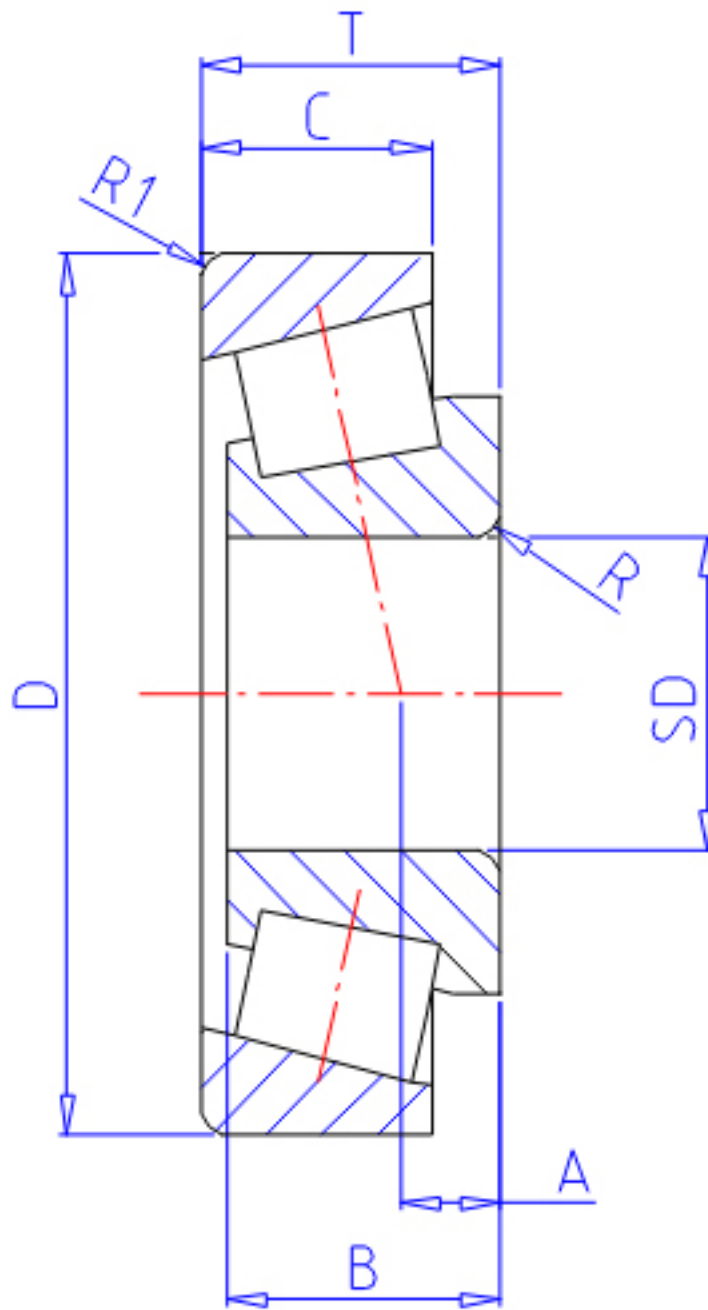


NTN 4T-42350/42584参数

主要尺寸	SD	88.900	mm	-
	D	148.430	mm	外径
	T	28.580	mm	宽度
	B	28.970	mm	宽度
	C	21.430	mm	宽度
安装尺寸	R	3	mm	(最大)
	R1	3.0	mm	(最小)
型号	ORDER	4T-42350/42584		型号
基本额定载荷	CR	138000	N	动载荷
	COR	215000	N	静载荷
	CRF	14 100	kgf	动载荷
	CORF	21 900	kgf	静载荷
极限转速	LSG	2 300	r/min	脂润滑
	LSO	3 100	r/min	油润滑
作用点	A	-3.0	mm	-
重量	MASS	1960	g	重量
安装尺寸	DA1	104	mm	(最小)
	DB1	98	mm	(最大)
	DA	134	mm	(最大)
	DB	142	mm	(最小)
常数	E	0.49		-
轴向载荷系数	Y2	1.22		-
	Y0	0.67		-

NTN 4T-42350/42584图片



参考资料:<http://www.sozhou.com/p/52fee8fa.html>

