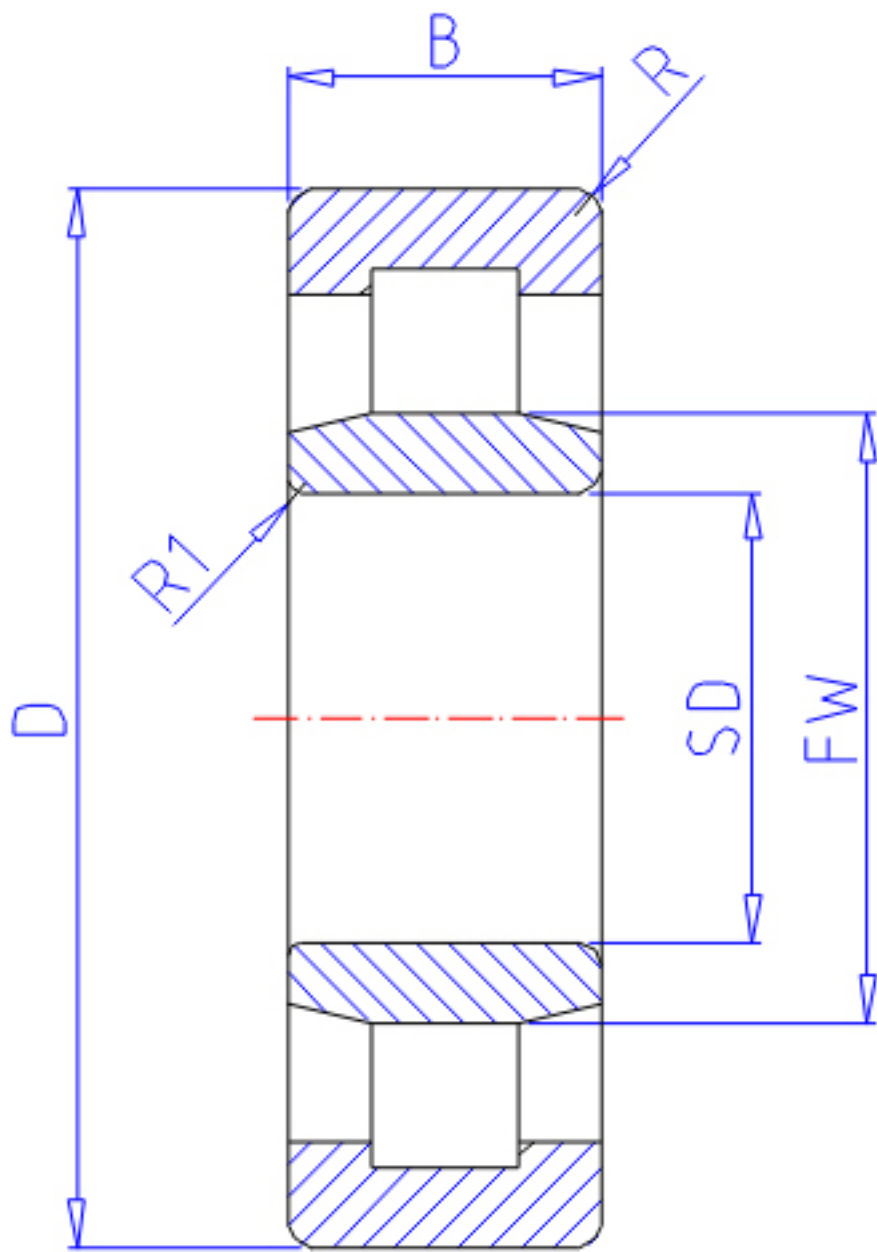


## NTN NU234参数

主要尺寸	SD	170	mm	-
	D	310	mm	外径
	B	52	mm	宽度
	R	4.0	mm	(最小)
	R1	4.0	mm	(最小)
型号	ORDER	NU234		型号
基本额定载荷	CR	475000	N	动载荷
	COR	635000	N	静载荷
	CRF	48 500	kgf	动载荷
	CORF	65 000	kgf	静载荷
极限转速	LSG	2 200	r/min	脂润滑
	LSO	2 500	r/min	油润滑
尺寸	FW	208.0	mm	-
	EW	272.0	mm	-
	J	220.5	mm	-
重量	MASS	17000	g	重量
安装尺寸	DA1	186	mm	(最小)
	DB1	186	mm	(最小)
	DC	204	mm	(最大)
	DD	211	mm	(最小)
	DE	223	mm	(最小)
	DA	294	mm	(最大)
	DB2	294	mm	(最大)
	DB3	277	mm	(最小)
	RAS	3	mm	(最大)
	R1AS	3	mm	(最大)

## NTN NU234图片



参考资料:<http://www.sozhou.com/p/55294129.html>

