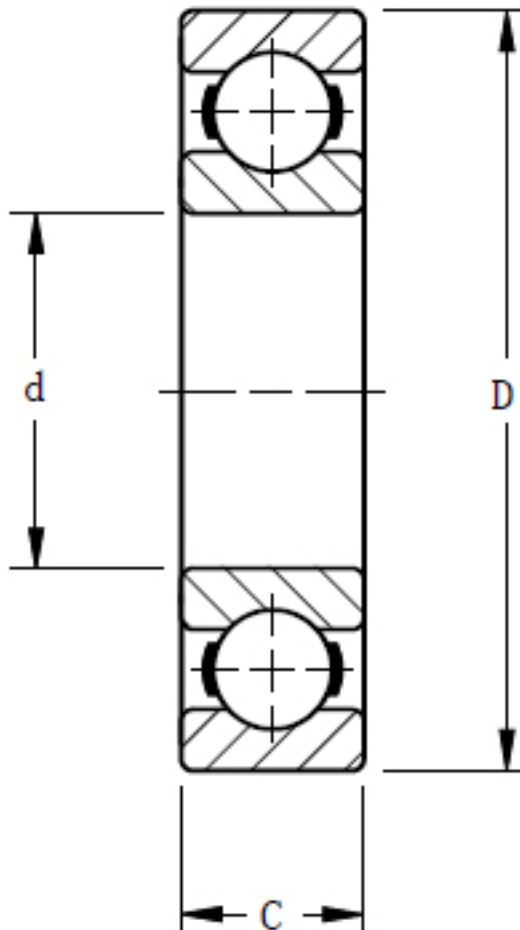


TIMKEN 226W参数

轴承类型	Bearing Type	Radial Ball		-
轴承型号	Part Number	226W		-
尺寸	d	130	mm	内径
	D	230	mm	外径
	C	39.9999	mm	宽度
额定载荷	Ce	253104	N	一百万转动态额定载荷
	C0	233976	N	静态额定载荷
几何结构系数	Cg	0.0821		几何系数
尺寸	B	39.9999	mm	内圈宽度
	R	3.048	mm	最大轴肩倒角半径
	C	39.9999	mm	外圈宽度
重量	Assembly Weight	7620.35	g	-

TIMKEN 226W图片



参考资料:<http://www.sozhou.com/p/55b79116.html>