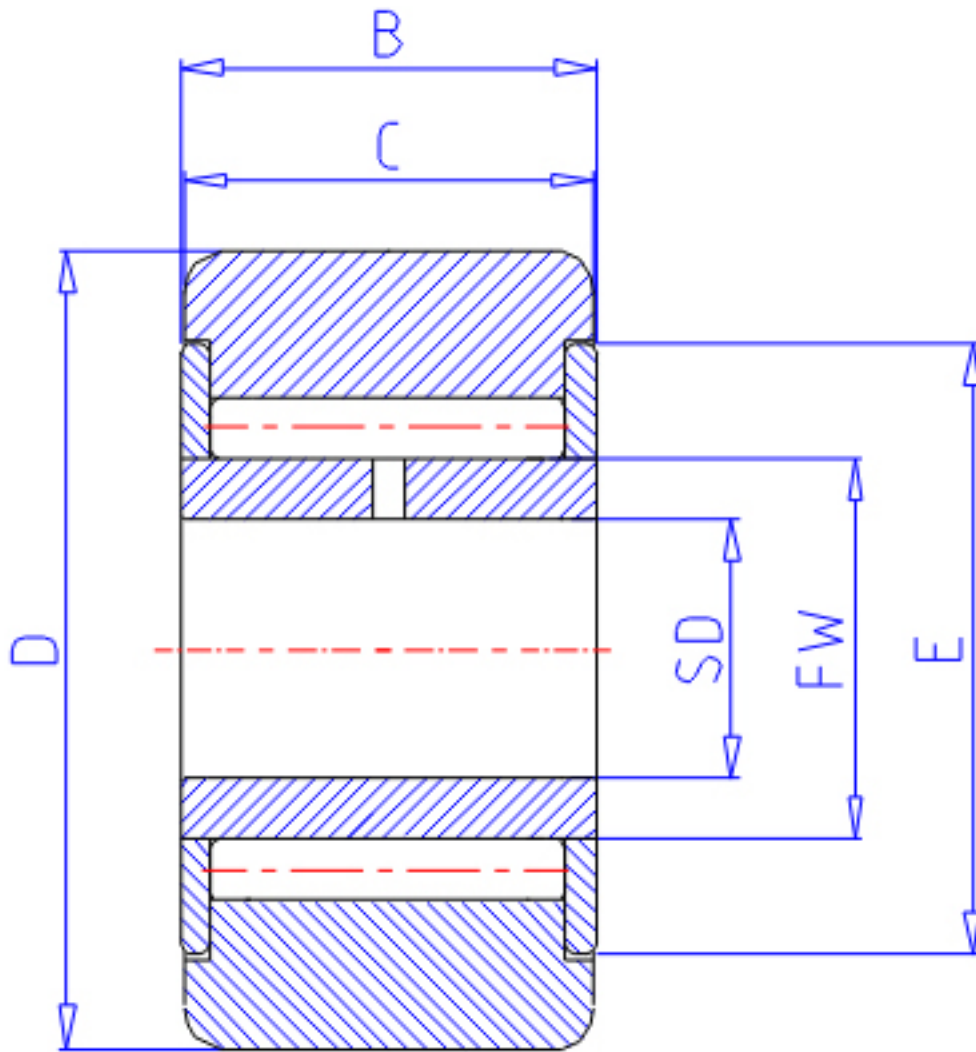


NTN NATV10XLL/3AS参数

型号	ORDER	NATV10XLL/3AS		型号
尺寸	D	30	mm	外径
	SD	10	mm	-
	B	15	mm	宽度
	C	14	mm	宽度
	E	23	mm	-
	FW	15.0	mm	-
基本额定载荷	CR	12000	N	动载荷
	COR	20300	N	静载荷
	CRF	1230	kgf	动载荷
	CORF	2070	kgf	静载荷
	CR2	7700	N	动载荷
	COR2	7700	N	静载荷
	CRF2	785	kgf	动载荷
	CORF2	785	kgf	静载荷
极限转速	LSG	6500	r/min	脂润滑
	LSO	8500	r/min	油润滑
重量	MASS	65	g	重量
尺寸	DS	30	mm	-

NTN NATV10XLL/3AS图片



参考资料:<http://www.sozhou.com/p/5919f75d.html>

