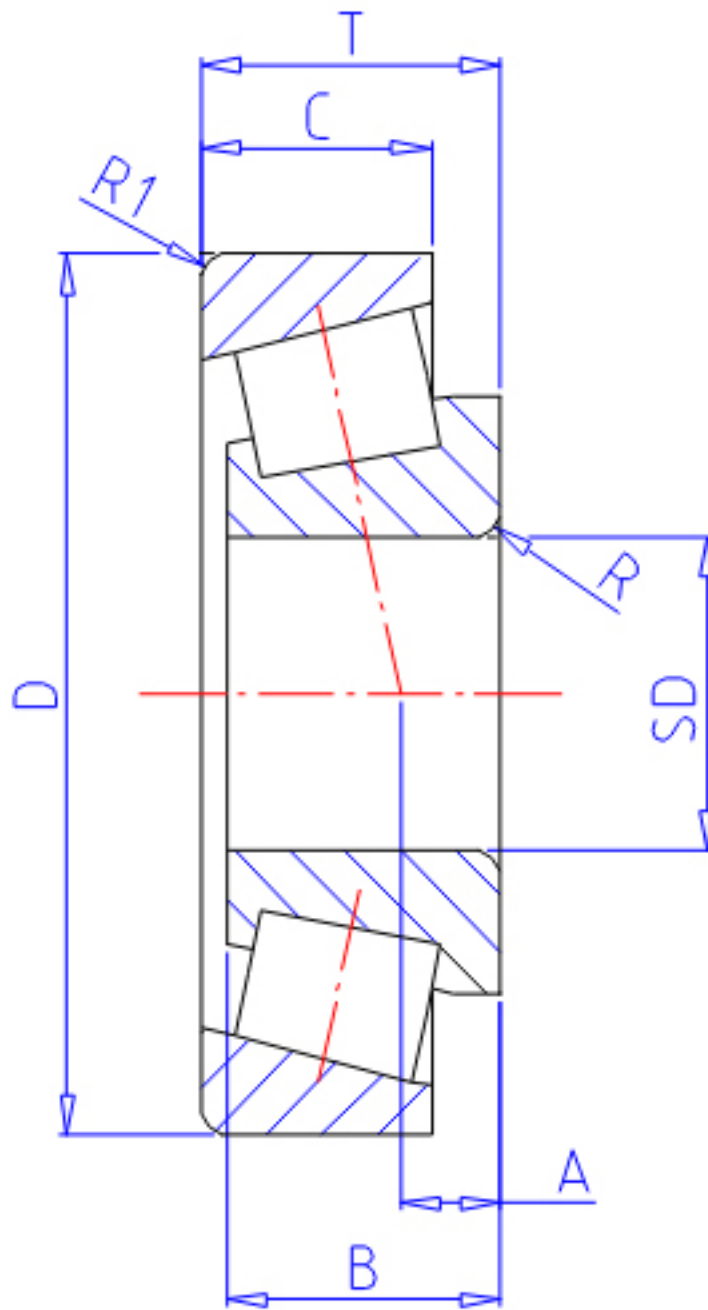


NTN 4T-M802048/M802011参数

主要尺寸	SD	41.275	mm	-
	D	82.550	mm	外径
	T	26.543	mm	宽度
	B	25.654	mm	宽度
	C	20.193	mm	宽度
安装尺寸	R	3.5	mm	(最大)
	R1	3.3	mm	(最小)
型号	ORDER	4T-M802048/M802011		型号
基本额定载荷	CR	80500	N	动载荷
	COR	104000	N	静载荷
	CRF	8 200	kgf	动载荷
	CORF	10 600	kgf	静载荷
极限转速	LSG	4 600	r/min	脂润滑
	LSO	6 100	r/min	油润滑
作用点	A	3.2	mm	-
重量	MASS	640	g	重量
安装尺寸	DA1	57	mm	(最小)
	DB1	51	mm	(最大)
	DA	70	mm	(最大)
	DB	79	mm	(最小)
常数	E	0.55		-
轴向载荷系数	Y2	1.1		-
	Y0	0.6		-

NTN 4T-M802048/M802011图片



参考资料:<http://www.sozhou.com/p/6e614c26.html>

