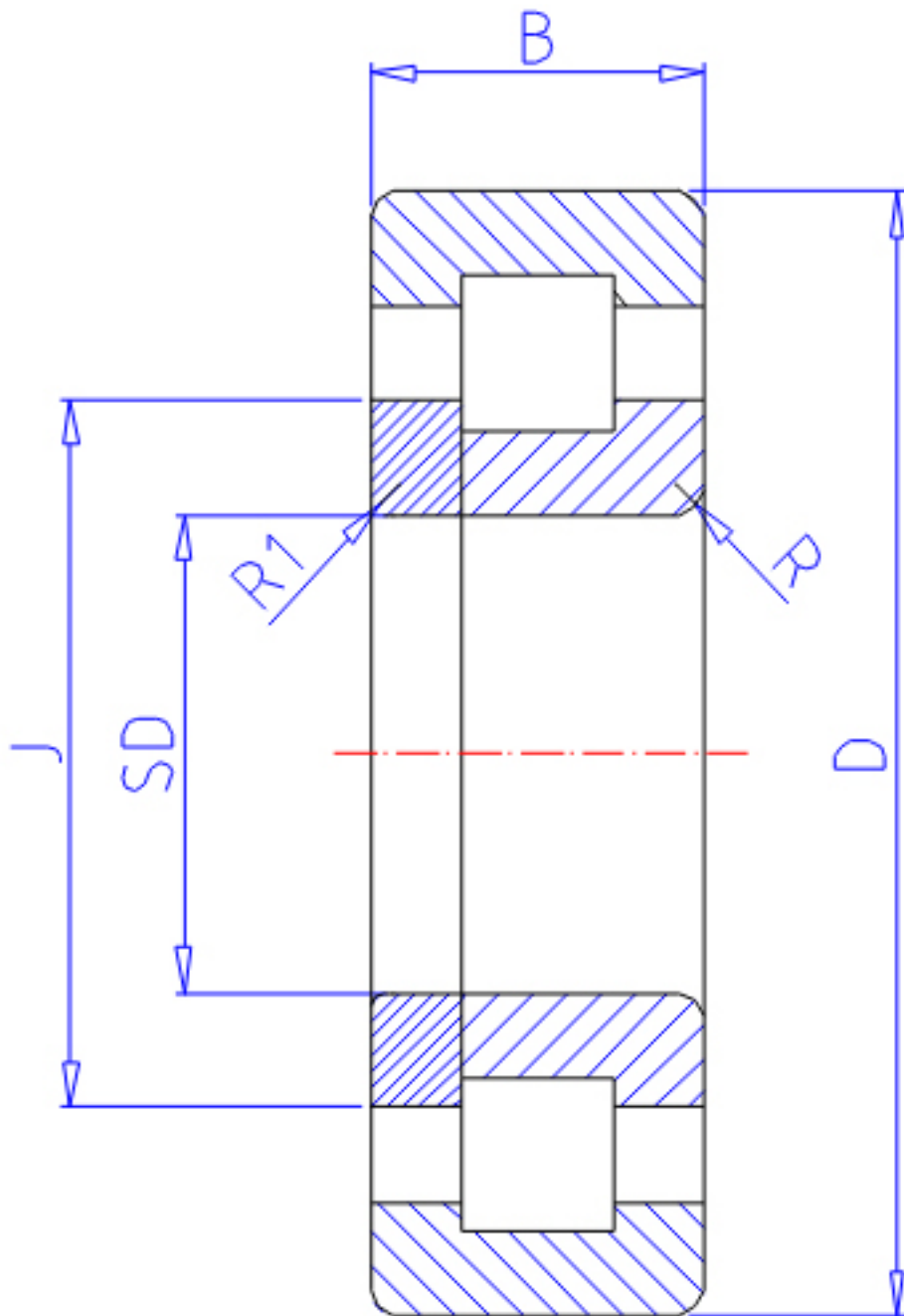


## NTN NUP2311参数

主要尺寸	SD	55	mm	-
	D	120	mm	外径
	B	43	mm	宽度
	R	2.0	mm	(最小)
	R1	2.0	mm	(最小)
型号	ORDER	NUP2311		型号
基本额定载荷	CR	148000	N	动载荷
	COR	162000	N	静载荷
	CRF	15 100	kgf	动载荷
	CORF	16 500	kgf	静载荷
极限转速	LSG	5 200	r/min	脂润滑
	LSO	6 100	r/min	油润滑
尺寸	FW	70.5	mm	-
	EW	104.5	mm	-
	J	77.2	mm	-
重量	MASS	2170	g	重量
安装尺寸	DA1	64	mm	(最小)
	DB1	64	mm	(最小)
	DC	69	mm	(最大)
	DD	72	mm	(最小)
	DE	80	mm	(最小)
	DA	111	mm	(最大)
	DB2	111	mm	(最大)
	DB3	107	mm	(最小)
	RAS	2	mm	(最大)
	R1AS	2	mm	(最大)

## NTN NUP2311图片



参考资料:<http://www.sozhou.com/p/734e42fe.html>

