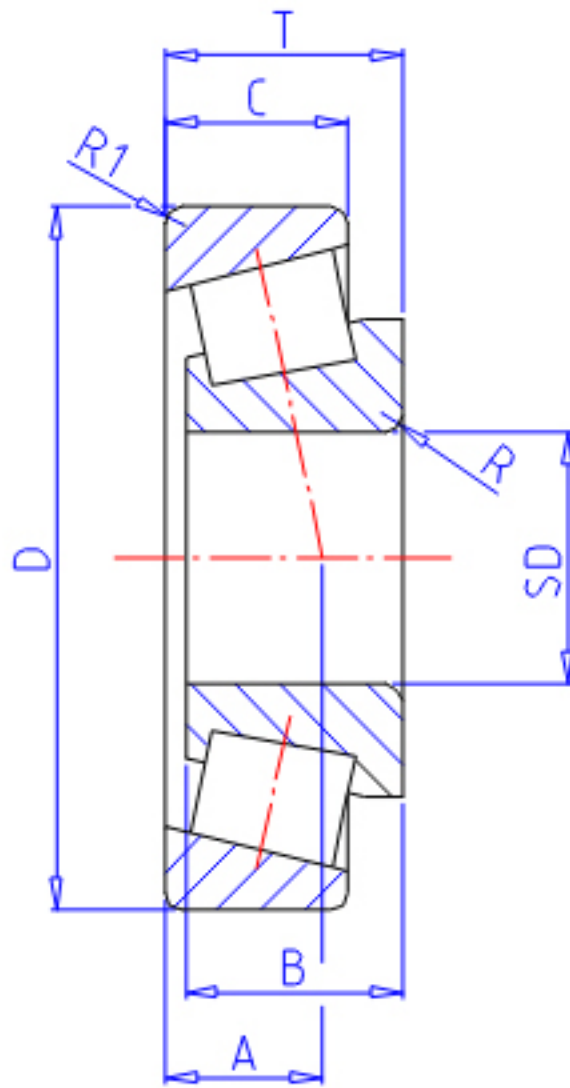


NTN 30316DU参数

主要尺寸	SD	80	mm	-
	D	170	mm	外径
	T	42.50	mm	宽度
	B	39.0	mm	宽度
	C	27.0	mm	宽度
	R	3.0	mm	(最小)
	R1	2.5	mm	(最小)
	型号	ORDER	30316DU	
基本额定载荷	CR	236000	N	动载荷
	COR	283000	N	静载荷
	CRF	24 100	kgf	动载荷
	CORF	28 900	kgf	静载荷
极限转速	LSG	2 000	r/min	脂润滑
	LSO	2 700	r/min	油润滑
ISO的尺寸	ISO	7GB		-
作用点	A	53.5	mm	-
重量	MASS	4110	g	重量
安装尺寸	DA1	94	mm	(最小)
	DB1	97	mm	(最大)
	DA	158	mm	(最大)
	DA2	134	mm	(最小)
	DB	159		-
	SA	6	mm	(最小)
	SB	15.5	mm	(最小)
	RAS	2.5	mm	(最大)
	R1AS	2	mm	(最大)
常数	E	0.83		-
轴向载荷系数	Y2	0.73		-
	Y0	0.4		-

NTN 30316DU图片



参考资料:<http://www.sozhou.com/p/88e75318.html>

