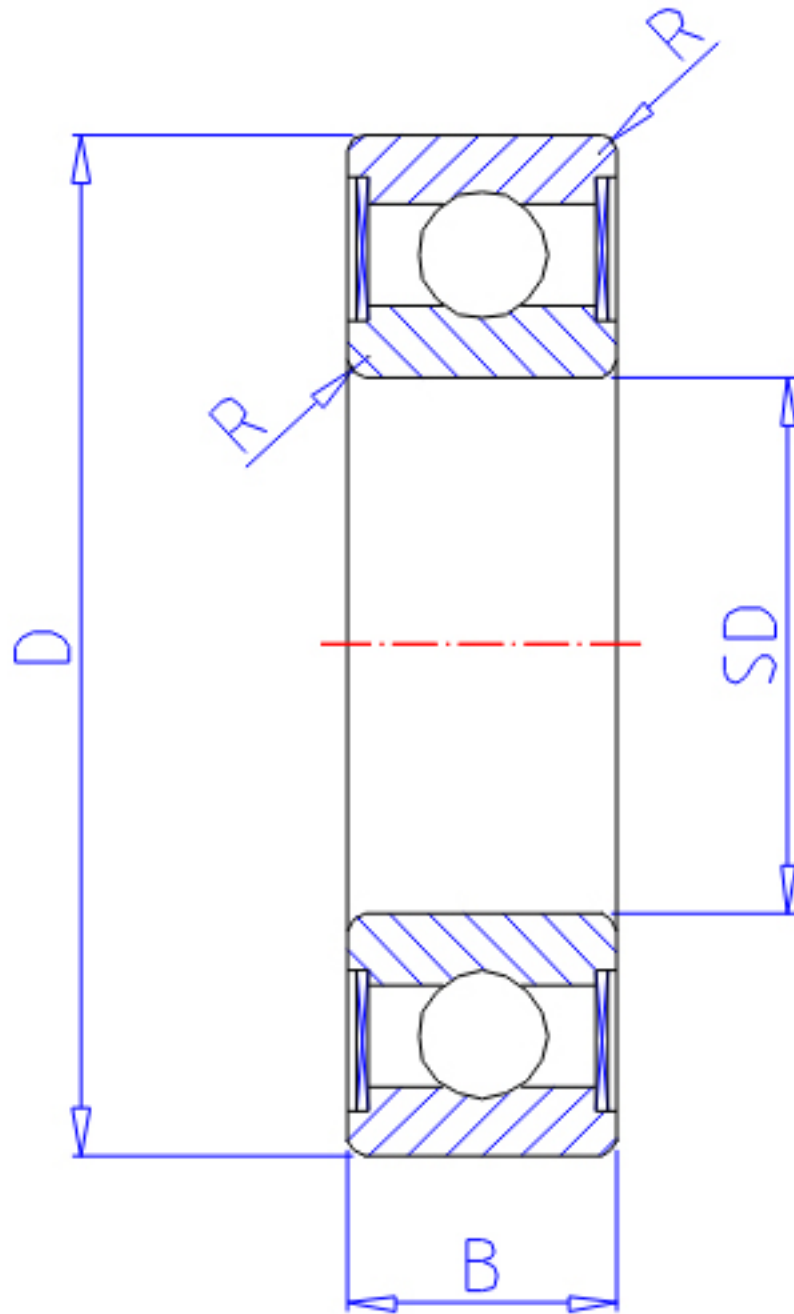


NTN 6909LLB参数

主要尺寸	SD	45	mm	-
	D	68	mm	外径
	B	12	mm	宽度
	R	0.6	mm	-
型号	ORDER	6909LLB		型号
基本额定载荷	CR	13100	N	动载荷
	COR	10400	N	静载荷
	CRF	1330	kgf	动载荷
	CORF	1060	kgf	静载荷
极限转速	LSG	9800	r/min	脂润滑
	LSO	12000	r/min	油润滑
重量	MASS	130	g	重量

NTN 6909LLB图片



参考资料:<http://www.sozhou.com/p/9cc8db59.html>

