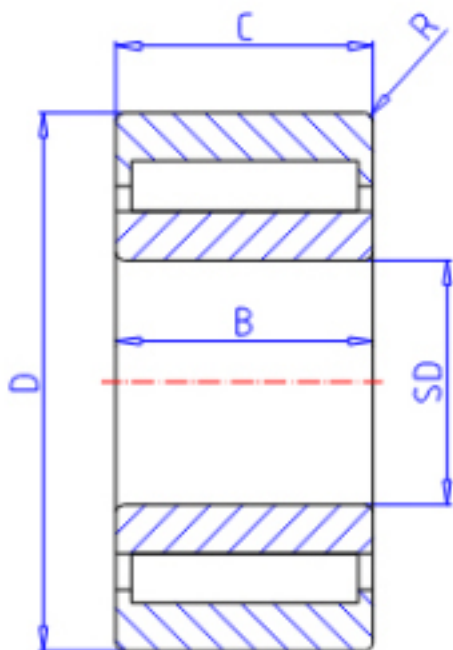


KOYO NA6901参数

主要尺寸	SD	12	mm	内径
	D	24	mm	外径
	C	22	mm	宽度
	B	22	mm	宽度
	R	0.3	mm	(最小)
型号	ORDER	NA6901		型号
基本额定载荷	CR	16300	N	动载荷
	CO	21700	N	静载荷
极限转速	NO	27000	1/min	油润滑

KOYO NA6901图片



参考资料:<http://www.sozhou.com/p/a384f81d.html>

