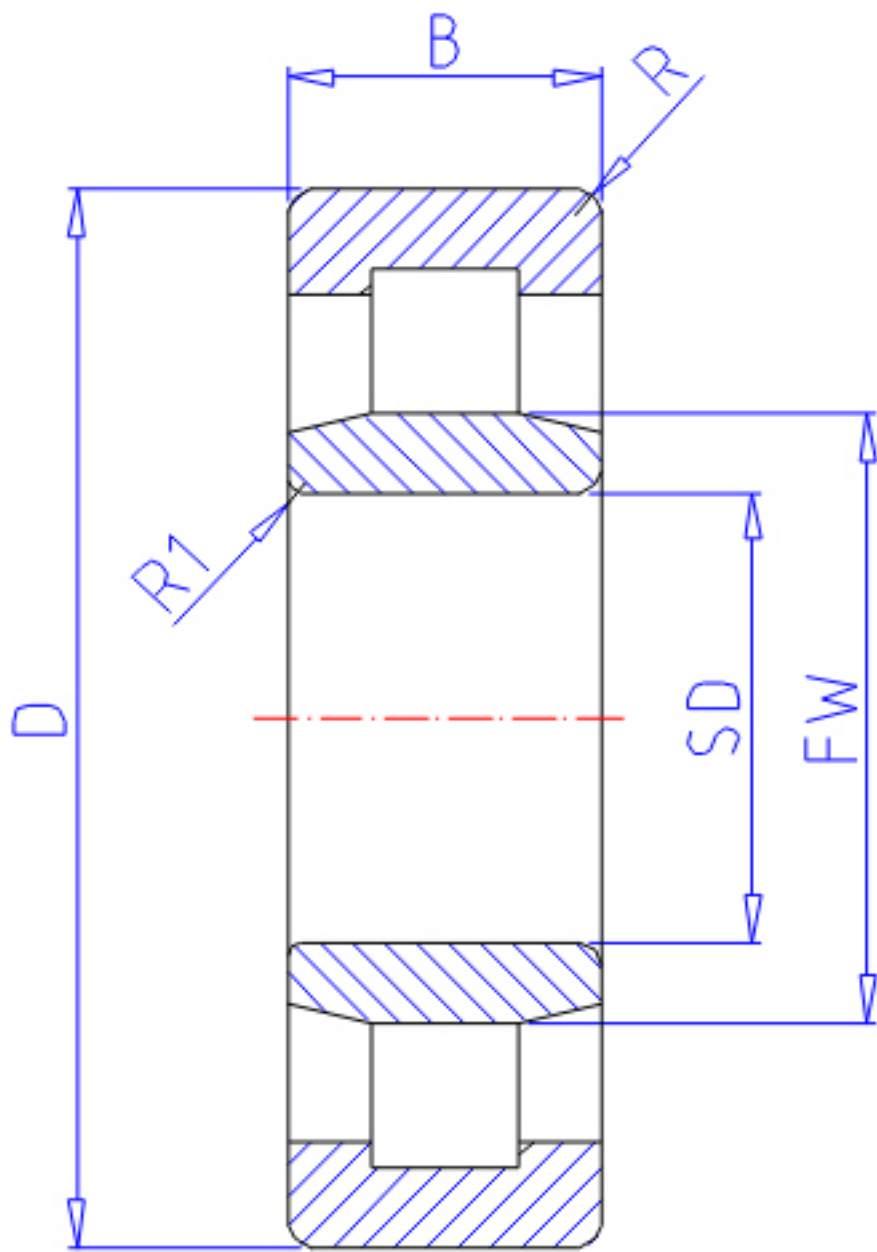


NTN NU2210E参数

主要尺寸	SD	50	mm	-
	D	90	mm	外径
	B	23	mm	宽度
	R	1.1	mm	(最小)
	R1	1.1	mm	(最小)
	型号	ORDER	NU2210E	
基本额定载荷	CR	79500	N	动载荷
	COR	91500	N	静载荷
	CRF	8 100	kgf	动载荷
	CORF	9 350	kgf	静载荷
极限转速	LSG	6 200	r/min	脂润滑
	LSO	7 300	r/min	油润滑
尺寸	FW	59.5	mm	-
	EW	0.0	mm	-
	J	63.9	mm	-
重量	MASS	650	g	重量
安装尺寸	DA1	56.5	mm	(最小)
	DB1	0	mm	(最小)
	DC	58	mm	(最大)
	DD	62	mm	(最小)
	DE	67	mm	(最小)
	DA	83.5	mm	(最大)
	DB2	0	mm	(最大)
	DB3	0	mm	(最小)
	RAS	1	mm	(最大)
	R1AS	1	mm	(最大)

NTN NU2210E图片



参考资料:<http://www.sozhou.com/p/b2cf74f0.html>

