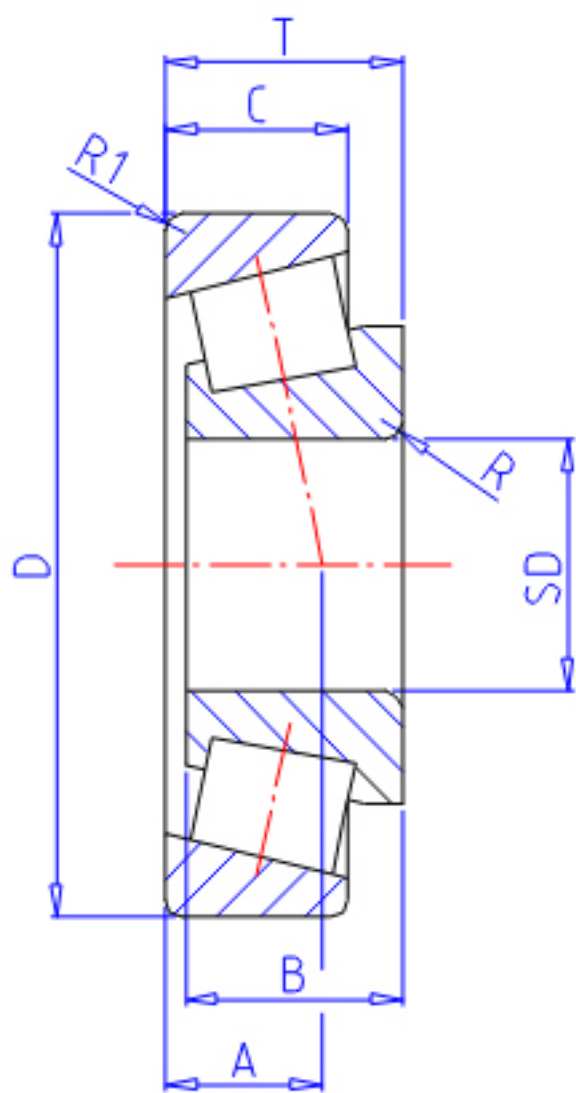


NTN 33022U参数

主要尺寸	SD	110	mm	-
	D	170	mm	外径
	T	47.00	mm	宽度
	B	47.0	mm	宽度
	C	37.0	mm	宽度
	R	2.5	mm	(最小)
	R1	2.0	mm	(最小)
	型号	ORDER	33022U	
基本额定载荷	CR	288000	N	动载荷
	COR	500000	N	静载荷
	CRF	29 400	kgf	动载荷
	CORF	51 000	kgf	静载荷
极限转速	LSG	2 000	r/min	脂润滑
	LSO	2 700	r/min	油润滑
ISO的尺寸	ISO	2DE		-
作用点	A	33.5	mm	-
重量	MASS	3800	g	重量
安装尺寸	DA1	122	mm	(最小)
	DB1	121	mm	(最大)
	DA	160	mm	(最大)
	DA2	152	mm	(最小)
	DB	161		-
	SA	7	mm	(最小)
	SB	10	mm	(最小)
	RAS	2	mm	(最大)
R1AS	2	mm	(最大)	
常数	E	0.29		-
轴向载荷系数	Y2	2.09		-
	Y0	1.15		-

NTN 33022U图片



参考资料:<http://www.sozhou.com/p/bbc3529b.html>

