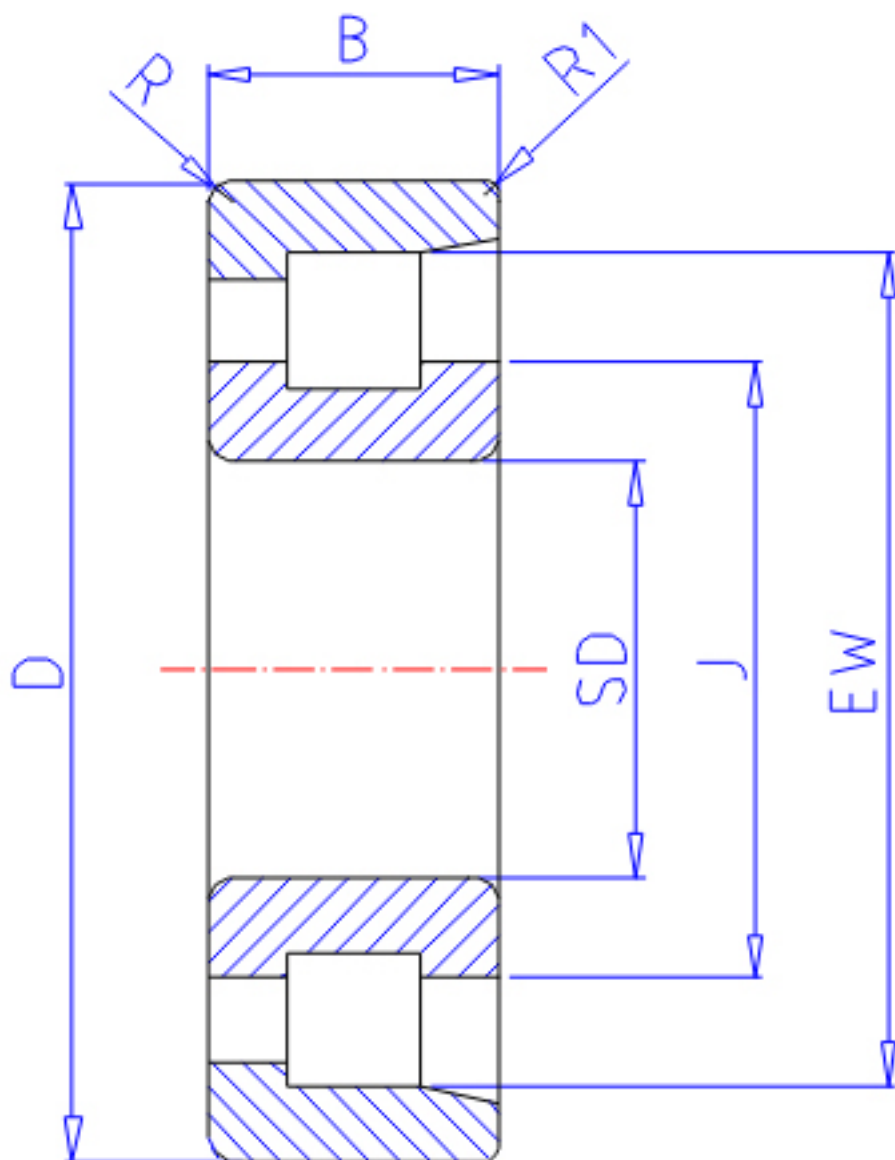


## NTN NF322参数

|        |       |        |       |      |
|--------|-------|--------|-------|------|
| 主要尺寸   | SD    | 110    | mm    | -    |
|        | D     | 240    |       | -    |
|        | B     | 50     |       | 宽度   |
|        | R     | 3.0    | mm    | (最小) |
|        | R1    | 3.0    | mm    | (最小) |
| 型号     | ORDER | NF322  |       | 型号   |
| 基本额定载荷 | CR    | 360000 | N     | 动载荷  |
|        | COR   | 400000 | N     | 静载荷  |
|        | CRF   | 36 500 | kgf   | 动载荷  |
|        | CORF  | 41 000 | kgf   | 静载荷  |
| 极限转速   | LSG   | 3 000  | r/min | 脂润滑  |
|        | LSO   | 3 500  | r/min | 油润滑  |
| 尺寸     | FW    | 143.0  | mm    | -    |
|        | EW    | 207.0  | mm    | -    |
|        | J     | 155.5  | mm    | -    |
| 重量     | MASS  | 10000  | g     | 重量   |
| 安装尺寸   | DA1   | 123    | mm    | (最小) |
|        | DB1   | 123    | mm    | (最小) |
|        | DC    | 140    | mm    | (最大) |
|        | DD    | 145    | mm    | (最小) |
|        | DE    | 158    | mm    | (最小) |
|        | DA    | 227    | mm    | (最大) |
|        | DB2   | 227    | mm    | (最大) |
|        | DB3   | 211    | mm    | (最小) |
|        | RAS   | 2.5    | mm    | (最大) |
| R1AS   | 2.5   | mm     | (最大)  |      |

## NTN NF322图片



参考资料:<http://www.sozhou.com/p/c169b692.html>

