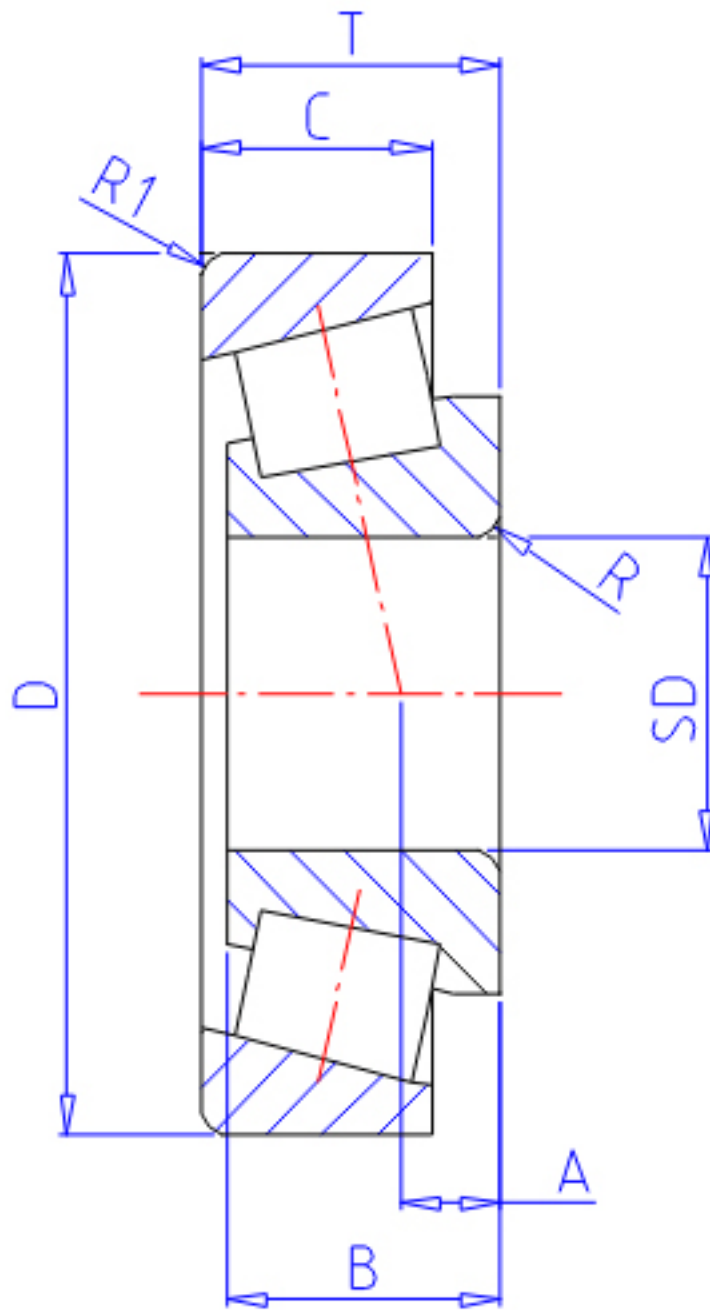


NTN 4T-67390/67322参数

主要尺寸	SD	133.350	mm	-
	D	196.850	mm	外径
	T	46.040	mm	宽度
	B	46.040	mm	宽度
	C	38.100	mm	宽度
安装尺寸	R	3.5	mm	(最大)
	R1	3.3	mm	(最小)
型号	ORDER	4T-67390/67322		型号
基本额定载荷	CR	310000	N	动载荷
	COR	550000	N	静载荷
	CRF	31 500	kgf	动载荷
	CORF	56 500	kgf	静载荷
极限转速	LSG	1 700	r/min	脂润滑
	LSO	2 200	r/min	油润滑
作用点	A	6.3	mm	-
重量	MASS	4630	g	重量
安装尺寸	DA1	149	mm	(最小)
	DB1	143	mm	(最大)
	DA	180	mm	(最大)
	DB	189	mm	(最小)
常数	E	0.34		-
轴向载荷系数	Y2	1.74		-
	Y0	0.96		-

NTN 4T-67390/67322图片



参考资料:<http://www.sozhou.com/p/c20ecd42.html>

