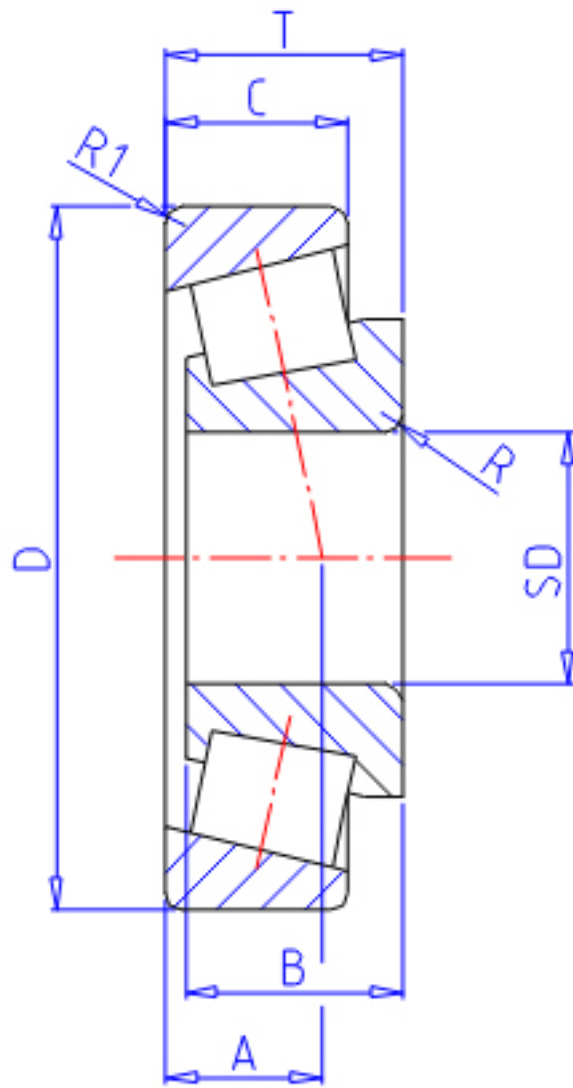


NTN 4T-32009X参数

| | | | | |
|--------|------|-------|-----------|------|
| 主要尺寸 | SD | 45 | mm | - |
| | D | 75 | mm | 外径 |
| | T | 20.00 | mm | 宽度 |
| | B | 20.0 | mm | 宽度 |
| | C | 15.5 | mm | 宽度 |
| | R | 1.0 | mm | (最小) |
| | R1 | 1.0 | mm | (最小) |
| | 型号 | ORDER | 4T-32009X | |
| 基本额定载荷 | CR | 57500 | N | 动载荷 |
| | COR | 76500 | N | 静载荷 |
| | CRF | 5 850 | kgf | 动载荷 |
| | CORF | 7 800 | kgf | 静载荷 |
| 极限转速 | LSG | 4 800 | r/min | 脂润滑 |
| | LSO | 6 400 | r/min | 油润滑 |
| ISO的尺寸 | ISO | 3CC | | - |
| 作用点 | A | 16.5 | mm | - |
| 重量 | MASS | 350 | g | 重量 |
| 安装尺寸 | DA1 | 50.5 | mm | (最小) |
| | DB1 | 51 | mm | (最大) |
| | DA | 69.5 | mm | (最大) |
| | DA2 | 67 | mm | (最小) |
| | DB | 72 | | - |
| | SA | 4 | mm | (最小) |
| | SB | 4.5 | mm | (最小) |
| | RAS | 1 | mm | (最大) |
| R1AS | 1 | mm | (最大) | |
| 常数 | E | 0.39 | | - |
| 轴向载荷系数 | Y2 | 1.53 | | - |
| | Y0 | 0.84 | | - |

NTN 4T-32009X图片



参考资料:<http://www.sozhou.com/p/dd910e42.html>

