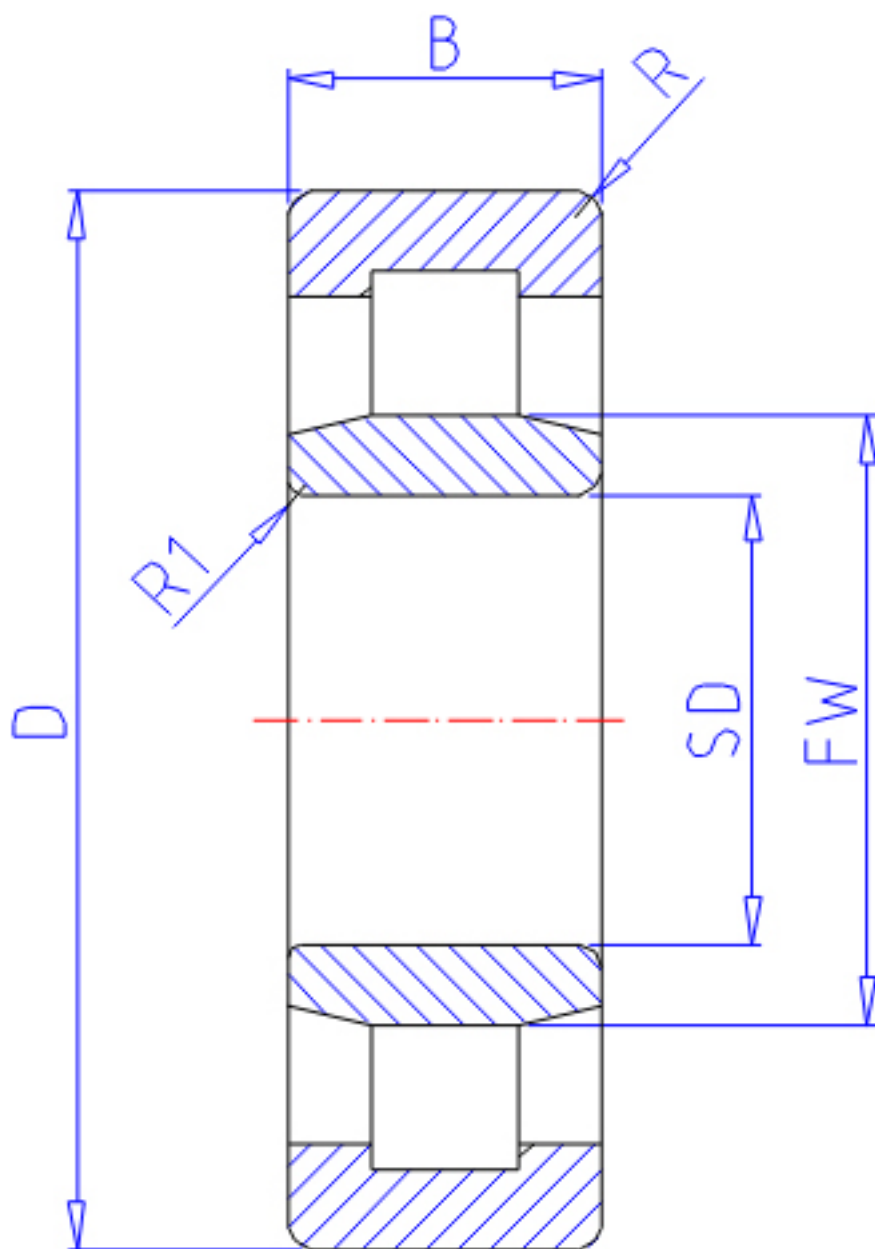


NTN NU234E参数

主要尺寸	SD	170	mm	-
	D	310	mm	外径
	B	52	mm	宽度
	R	4.0	mm	(最小)
	R1	4.0	mm	(最小)
型号	ORDER	NU234E		型号
基本额定载荷	CR	605000	N	动载荷
	COR	800000	N	静载荷
	CRF	61 500	kgf	动载荷
	CORF	81 500	kgf	静载荷
极限转速	LSG	2 000	r/min	脂润滑
	LSO	2 300	r/min	油润滑
尺寸	FW	207.0	mm	-
	EW	0.0	mm	-
	J	221.4	mm	-
重量	MASS	19600	g	重量
安装尺寸	DA1	186	mm	(最小)
	DB1	0	mm	(最小)
	DC	204	mm	(最大)
	DD	211	mm	(最小)
	DE	223	mm	(最小)
	DA	294	mm	(最大)
	DB2	0	mm	(最大)
	DB3	0	mm	(最小)
	RAS	3	mm	(最大)
	R1AS	3	mm	(最大)

NTN NU234E图片



参考资料:<http://www.sozhou.com/p/df7f109d.html>

