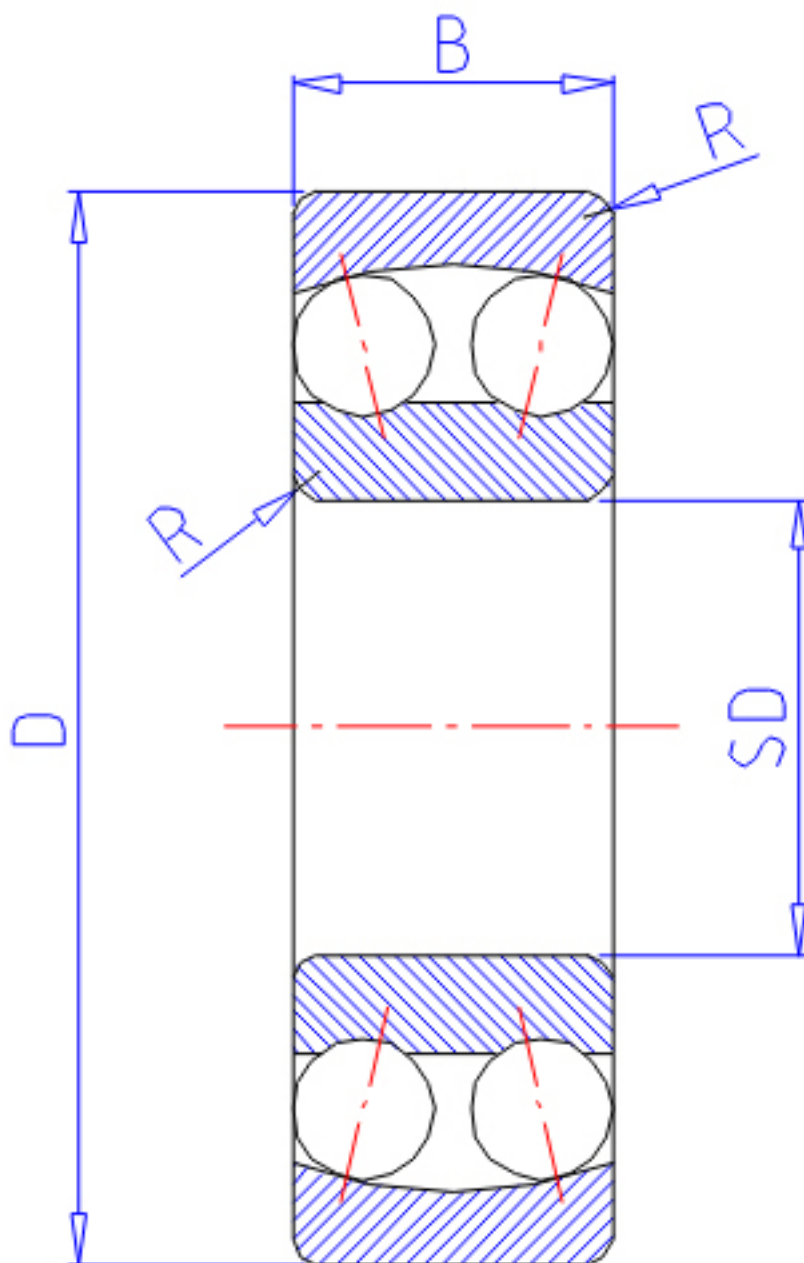


NTN 1221S参数

主要尺寸	SD	105	mm	-
	D	190	mm	外径
	B	36	mm	宽度
	R	2.1	mm	(最小)
型号	ORDER	1221S		型号
基本额定载荷	CR	75000	N	动载荷
	COR	32500	N	静载荷
	CRF	7650	kgf	动载荷
	CORF	3300	kgf	静载荷
极限转速	LSG	3000	r/min	脂润滑
	LSO	3600	r/min	油润滑
重量	MASS	4520	g	重量
安装尺寸	DA1	116	mm	(最小)
	DA	179	mm	(最大)
	RAS	2	mm	(最大)
常数	E	0.18		常数
轴向载荷系数	Y1	3.6		-
	Y2	5.5		-
	Y0	3.7		-

NTN 1221S图片



参考资料:<http://www.sozhou.com/p/e93c1aef.html>

