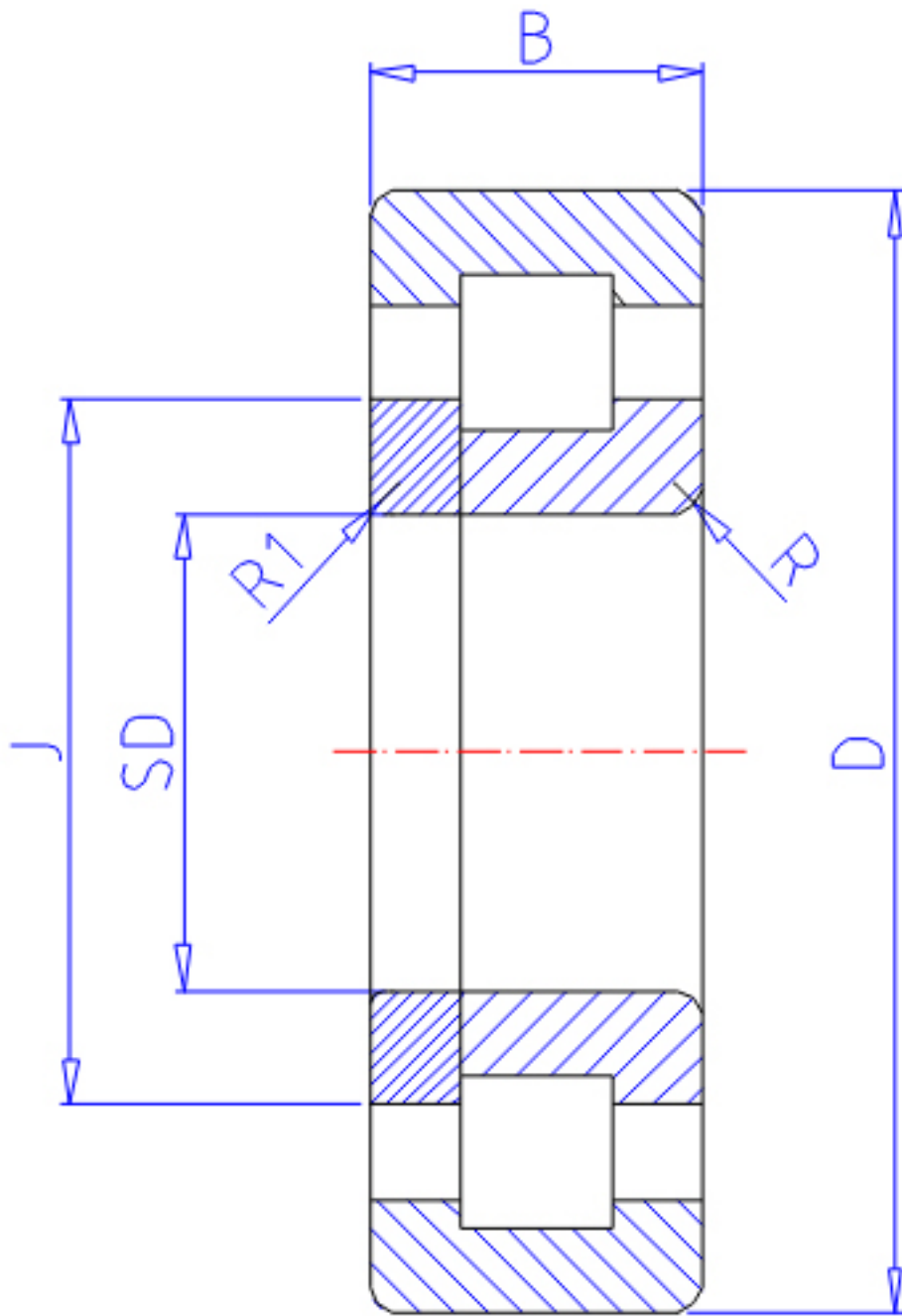


## NTN NUP1038参数

主要尺寸	SD	190	mm	-
	D	290	mm	外径
	B	46	mm	宽度
	R	2.1	mm	(最小)
	R1	2.1	mm	(最小)
型号	ORDER	NUP1038		型号
基本额定载荷	CR	350000	N	动载荷
	COR	510000	N	静载荷
	CRF	36 000	kgf	动载荷
	CORF	52 000	kgf	静载荷
极限转速	LSG	2 300	r/min	脂润滑
	LSO	2 700	r/min	油润滑
尺寸	FW	215.0	mm	-
	EW	265.0	mm	-
	J	225.0	mm	-
重量	MASS	10700	g	重量
安装尺寸	DA1	201	mm	(最小)
	DB1	201	mm	(最小)
	DC	213	mm	(最大)
	DD	219	mm	(最小)
	DE	226	mm	(最小)
	DA	279	mm	(最大)
	DB2	279	mm	(最大)
	DB3	267	mm	(最小)
	RAS	2	mm	(最大)
R1AS	2	mm	(最大)	

## NTN NUP1038图片



参考资料:<http://www.sozhou.com/p/f04d6b8f.html>

