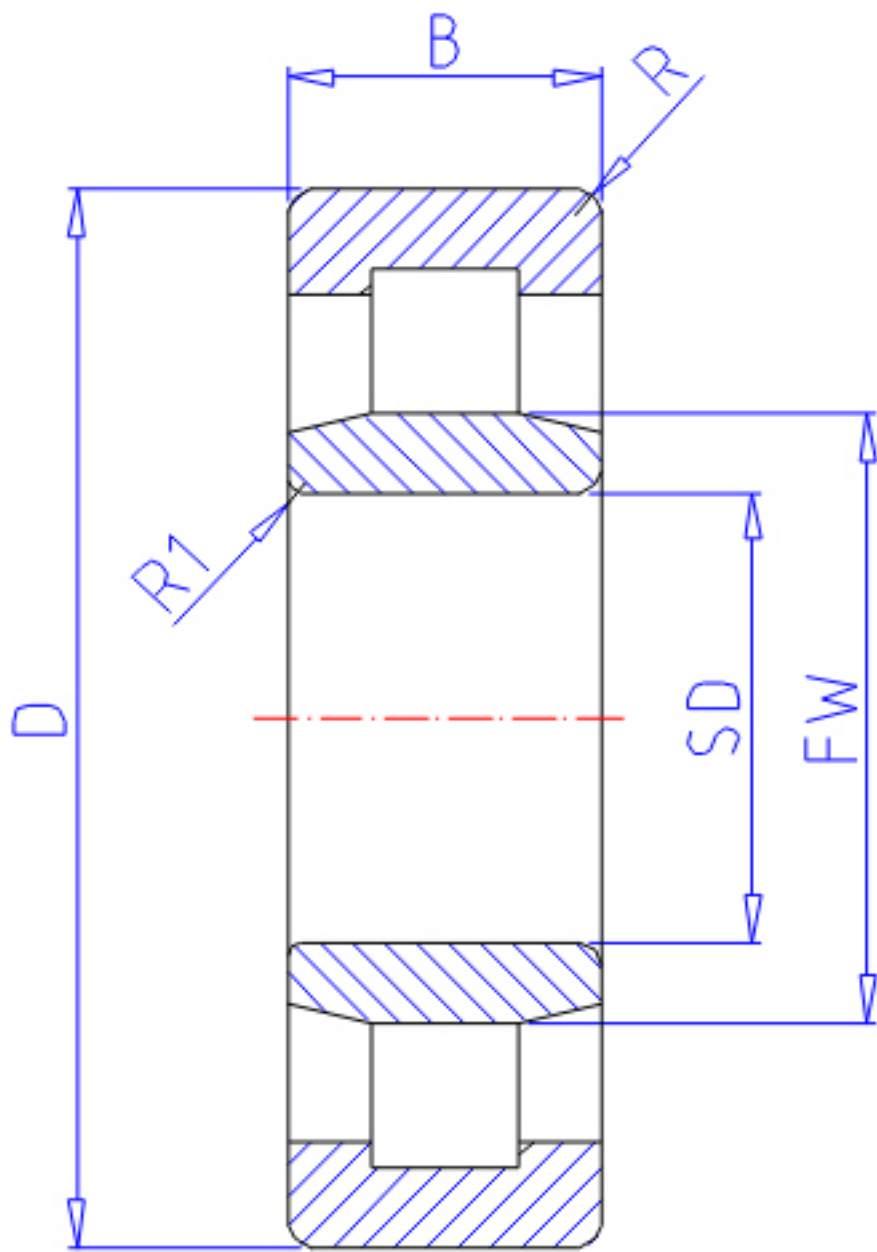


## NTN NU208参数

主要尺寸	SD	40	mm	-
	D	80	mm	外径
	B	18	mm	宽度
	R	1.1	mm	(最小)
	R1	1.1	mm	(最小)
	型号	ORDER	NU208	
基本额定载荷	CR	43500	N	动载荷
	COR	43000	N	静载荷
	CRF	4 450	kgf	动载荷
	CORF	4 350	kgf	静载荷
极限转速	LSG	9 400	r/min	脂润滑
	LSO	11 000	r/min	油润滑
尺寸	FW	50.0	mm	-
	EW	70.0	mm	-
	J	54.2	mm	-
重量	MASS	380	g	重量
安装尺寸	DA1	46.5	mm	(最小)
	DB1	46.5	mm	(最小)
	DC	49	mm	(最大)
	DD	52	mm	(最小)
	DE	56	mm	(最小)
	DA	73.5	mm	(最大)
	DB2	73.5	mm	(最大)
	DB3	72	mm	(最小)
	RAS	1	mm	(最大)
	R1AS	1	mm	(最大)

## NTN NU208图片



参考资料:<http://www.sozhou.com/p/fbdb1597.html>

